

# FÜR EINEN GRENZWAHRENDEN UMGANG UND ZUM SCHUTZ VOR SEXUALISIERTER GEWALT

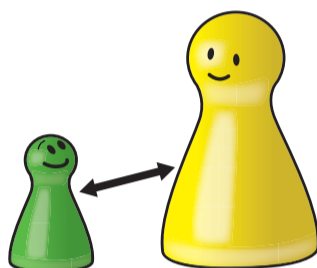
## VERHALTENSKODEX

Im Evangelischen Kirchenkreis Teltow-Zehlendorf ist der Verhaltenskodex für alle ehrenamtlichen und beruflichen Mitarbeitenden verbindlich. Es ist unser Anspruch, so miteinander umzugehen. Der Verhaltenskodex gilt allen und insbesondere denen, die unserem Schutz anbefohlen sind. Wir bekennen uns zu einer Kultur der Achtsamkeit.



### Schutzbefohlene schützen

Ich will die mir anvertrauten Menschen vor Schaden, Gefahren, Missbrauch und Gewalt schützen.



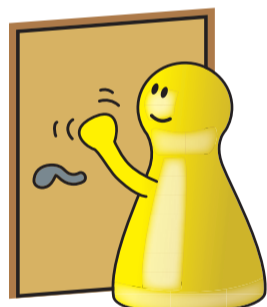
### Mit Nähe und Distanz umgehen

Ich weiß um die sexuelle Dimension von Beziehungen, nehme sie bewusst wahr und gehe verantwortungsvoll mit Nähe und Distanz um. Ich achte individuelle Grenzempfindungen und verteidige sie.



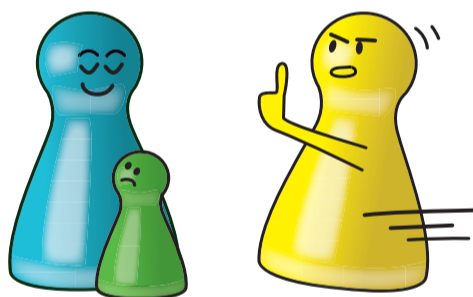
### Die Rolle als Verantwortliche:r nicht ausnutzen

Ich gehe als Mitarbeiter:in keine sexuellen Kontakte zu mir anvertrauten Menschen ein.



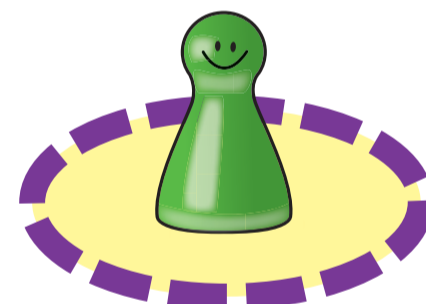
### Intimsphäre respektieren

Ich respektiere die Intimsphäre und die persönlichen Grenzen der Scham von Gruppenmitgliedern, Teilnehmenden und Mitarbeitenden.



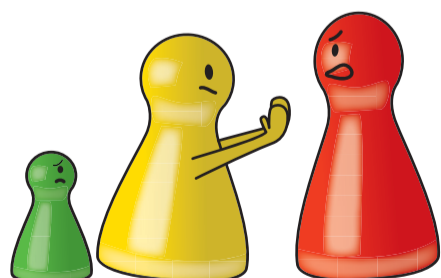
### Stellung beziehen

Ich beziehe gegen sexistisches, diskriminierendes und gewalttätiges Verhalten sowie gegen sexualisierte Sprache und verbale Gewalt aktiv Stellung.



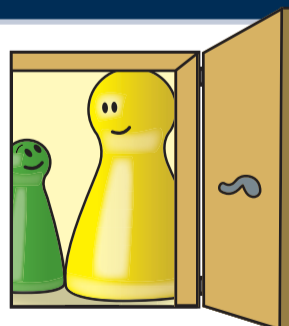
### Grenzen wahrnehmen und akzeptieren

Ich nehme die Überschreitung von persönlichen Grenzen wahr, schreite ein und vertusche Grenzverletzungen nicht.



### Abwertendes Verhalten abwehren

Ich verzichte auf abwertendes Verhalten gegenüber teilnehmenden und mitarbeitenden Personen auf allen Veranstaltungen und achte auch darauf, dass andere respektvoll miteinander umgehen.



### Transparenz herstellen

Situationen, in denen ich mit anderen Menschen alleine bin, mache ich transparent. Ich halte die arbeitsfeldspezifischen Standards ein und beachte die Bedürfnisse der/des anderen.

Ich weiß, an welche beruflichen Mitarbeitenden ich mich wenden kann.

Ansprechperson im Kirchenkreis  
Tanja Rathmann  
0152 0354 4119  
tanja.rathmann@teltow-zehlendorf.de

Unabhängige Beraterin der EKBO  
Chris Lange  
030 243 44 199  
beratungundhilfe@ekbo.de